

Département de Physique



Paris, le 21 mai 2013

## **Travaux CPER**

- 1 Rectorat et Bouygues Bâtiment**
- 2 Première vague de Relogement du personnel**
- 3 Mobilier espaces tampon**
- 4 Futures démarches**

- Le Rectorat et Bouygues travaillent sur le document que l'ensemble des départements a préparé le 17 avril 2013.
- Le document contenant des réponses aux points traités dans ce document sera envoyé très prochainement par le Rectorat.
- Le Rectorat avance que certaines de ces réponses seront mises au point en concertation entre les départements et l'entreprise pendant la période de préparation des travaux.

Le document « Réponses Demandes ENS \_22 mars 13 » avait déjà évoqué les points suivants:

### 3 / Questions générales touchant à l'organisation du chantier

Plusieurs de vos questions portent sur l'accès ponctuel à certains locaux comprenant des équipements nécessitant des interventions de maintenance ou des accès pour livraison de fluides (azote, helium).

Ces accès ponctuels sont bien prévus au marché de l'entreprise (cf Cahier des Clauses Techniques Communes annexe 1, notice développement durable § 2). Bouygues nous a confirmé la prise en compte de cette pièce contractuelle. Il faudra bien entendu dans le cadre de la période de préparation, définir ensemble les modalités d'accès à ces espaces, qui devront être strictement limités à ces opérations de maintenance et de livraison des fluides.

En terme de nuisances, nous vous confirmons que l'entreprise doit réaliser les interventions générant des nuisances de toutes sortes sur une plage horaire entre 8 h et 15 h (cf CCTC annexe 1, notice développement durable § 2.1.3).

La continuité du réseau informatique sera assurée : l'entreprise Bouygues nous a confirmé ce point et fourni des jeux de plans détaillant le mode opératoire qu'elle compte mettre en œuvre (cf document : « Continuité de fonctionnement baie de brassage et serveur).

Il est bien entendu qu'il vous appartiendra de faire intervenir vos équipes du service informatique le moment venu pour les opérations de transfert du serveur et de brassage des baies informatiques.

L'accès aux bâtiments pour vos chercheurs est également précisé dans l'annexe 1 au CCTC notice développement durable §2 : les flux devront être séparés et des tunnels de protection sont à la charge de l'entreprise, afin de protéger les accès tout en travaillant autour (§ services communs – site occupé).

Le détail des différentes protections sera défini pendant la période de préparation en tenant compte des exigences du CCTC.

De même, un protocole d'utilisation de la voie intérieure sera signé avec l'entreprise et l'ENS lors de la période de préparation.

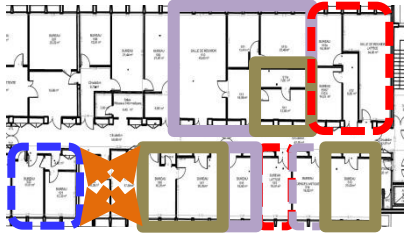
- La notification du marché à l'entreprise devra se réaliser vers la mi-juin 2013.

Si M0= mi-juin 2013, → M2=mi-août 2013

Propositions ou validation sur les locaux qui vous conviennent:

- Dans l'hypothèse « L'espace tampon Bibliothèque et les espaces tampon Secrétariat et Direction seront disponibles après M2 »

Montrouge



Département

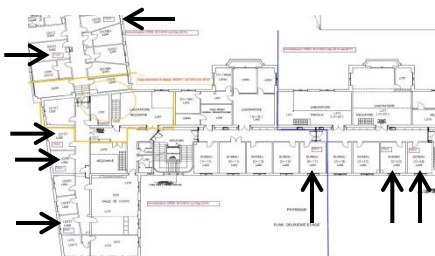
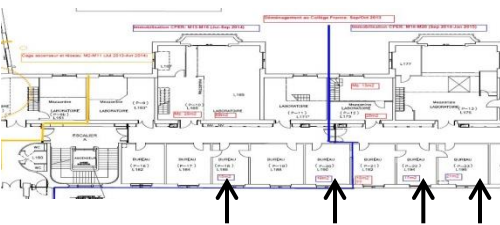
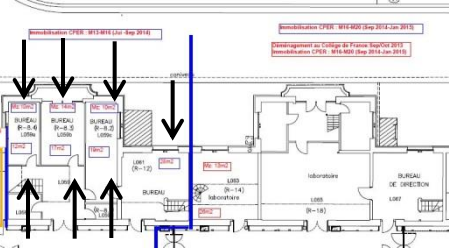


Solidarité et/ou d'autres propositions?

- L'espace tampon Bibliothèque et les espaces tampon Secrétariat et Direction seront disponibles avant M2

Département

Solidarité et/ou d'autres propositions?



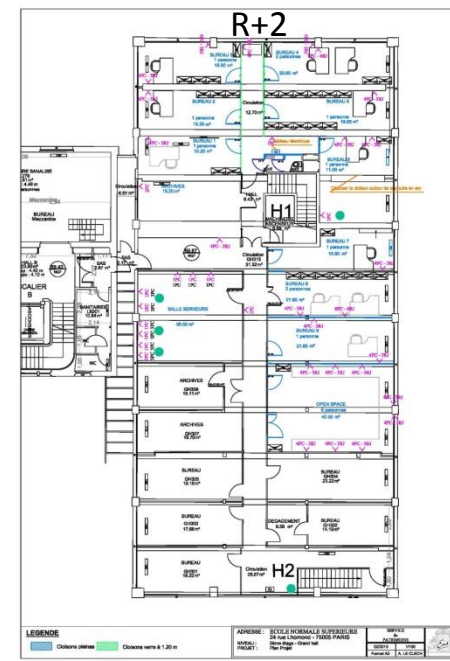
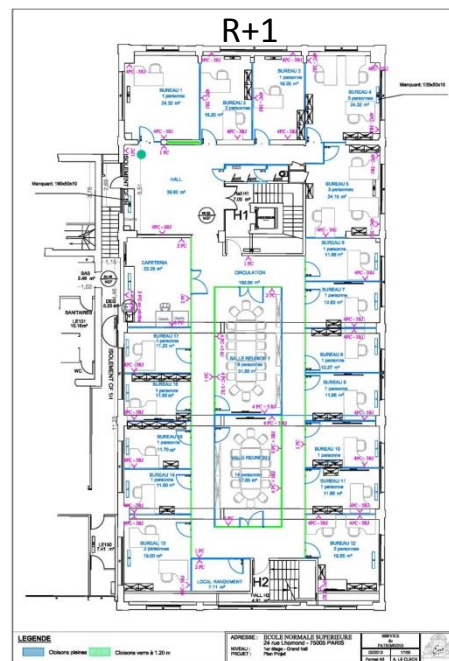
## Bibliothèque de Physique

Bureaux du personnel (40 personnes)

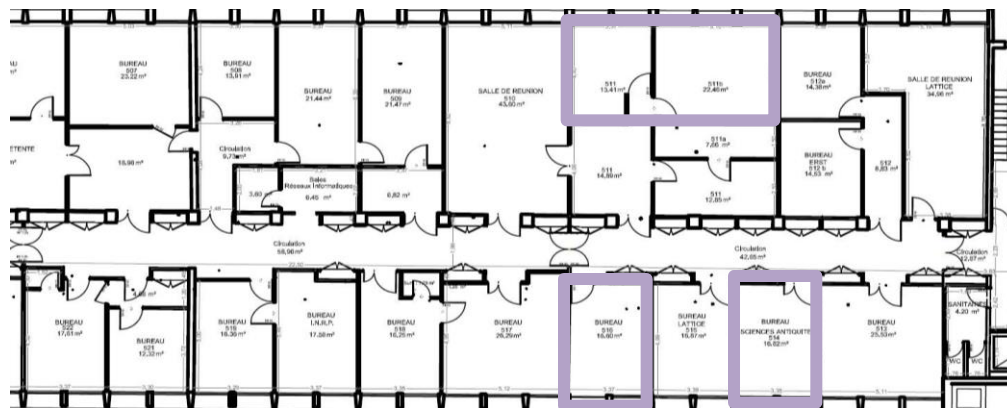
- i) 40 x Bureaux compact
- 40 x Caissons mobiles
- ii) 44 x Tables réunion (L160 x P80)
- 40 x Caissons mobiles
- iii) 36 x Tables réunion (L160 x P80)
- 6 x Tables réunion (L180 x P80)
- 40 x Caissons mobiles
- iv) d'autres propositions??

Salles de réunion (32 personnes)

- 10 x Tables réunion (L120 x P60)
- 4 x demi rond (L120 x P60)
- 32 x Sièges

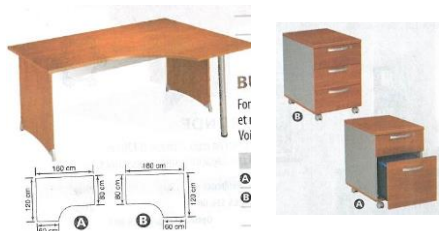
5<sup>e</sup> étage Externat de Montrouge (14 personnes):

- Tables réunion (L120 x P60)
- Caissons mobiles
- Sièges



Devis	Bureaux du personnel			Salles de réunion et Montrouge
	i)	ii	iii	
A	Bureau 219€ HT/pièce caisson 155€ HT/pièce	Tables (L160xP80) 125€ HT/pièce caisson 69€ HT/pièce	Tables (L160xP80) 125€ HT/pièce Tables (L180xP80) 155€ HT/pièce caisson 69€ HT/pièce	Tables (L120xP60) 79€ HT/pièce Demi rond (L120xP60) 95,9€ HT/pièce Sieges 32,9€ HT/pièce
	Total 14960€ HT	Total 8260€ HT	Total 8190€ HT	Total 3793€ HT
	Bureau 183,2€ HT/pièce caisson 111,2€ HT/pièce	Tables (L160xP80) 103€ HT/pièce caisson 111,2€ HT/pièce	Tables (L160xP80) 103€ HT/pièce Tables (L180xP80) 155€ HT/pièce caisson 69€ HT/pièce	
	Total 11776€ HT	Total 8980€ HT	Total 8190€ HT	

## Bureaux compacts



## Tables



## Salles de réunion



## Budget prévisionnel des espaces tampon du Département de Physique

Mobilier: entre 11900 € HT et 15400 € HT

Montage du mobilier: entre 2900 € HT et 5000 € HT

Déménagements des Secrétariats et Direction (390m<sup>2</sup>; mobilier rangement, documents, photocopieuses, etc.): environ 15000 € HT  
Sur la base du devis (20m<sup>3</sup> = 800 € HT ) voir document de la réunion du 18 décembre 2012

Déménagement (certains bureaux de la Direction) à Montrouge: environ 1600 € HT

Soit entre 31400 et 37000 € HT

\*Le service de logistique, le Service de Patrimoine et le Département de Physique (tableaux des salles de cours du 3<sup>e</sup> étage Lhomond): **Sera réalisé à partir du 3 juillet 2013**

\*Les préparatifs pour le déménagement des TPs au 5<sup>e</sup> étage de Montrouge et à Jussieu (à partir du 3 juin 2013): **EN COURS**

\*Le Département de Physique et les utilisateurs de l'espace tampon Bibliothèque (mobilier) : **EN COURS**

- **Actualiser le nombre de personnes à reloger dans les suivantes phases des travaux CPER:**

Je vous enverrais (à vous et à vous correspondant des plans incluant le nombre de personnes /pièce)

## Remerciements

Merci de votre attention, de votre collaboration et participation lors de me demandes



	LKB	LPA	LPS	LPT	LRA	S. P.	S. I.
<b>Interlocuteurs</b>							
<b>Mobilier</b>							
<b>Retours</b>	 			 			 
<b>Divers et fréquente</b>							
<b>Stop aux travaux en interne</b>							
<b>Test travaux CPER</b>							
<b>Mis à jour Annuaire</b>							