

Département de Physique



Paris, le 23 octobre 2013

Travaux CPER

1 Installations du chantier et planning

2 Points techniques

3 Espace tampon Bibliothèque

1 Installations du chantier et planning

-M0: Signature de l'ordre de service, 22 juillet 2013

M2: Démarrage des travaux, 23 septembre 2013.

* Il a été reporté dans l'attente du dossier GN13.

L'ENS a déposé le dossier GN13 le 22/10/2013 à la préfecture de Paris.

* En principe, le retard dans le démarrage des travaux ne devrait pas avoir des conséquences sur les phases suivantes. Par exemple, les travaux dans la terrasse Erasme devraient commencer en M5 (période indiquée dans le phasage du 08/03/2013).

M21: Fin des travaux, 22 avril 2015

-Bouygues Bâtiment va transmettre un planning et un calendrier recalé prochainement.

-Bouygues Bâtiment communiquera les plans d'installation de chantier (PIC) par phase en détaillant les installations (WC, loge, etc.) ainsi que les circulations extérieures et intérieures pour les utilisateurs.

-Installation du lift de chantier: désamiantage en cours.

-Le panneau chantier sera installé prochainement sur le portail du 18 Lhomond (porte baudruches).

-Bouygues Bâtiment confirme que l'ENS ne doit pas libérer la pièce L252.

-Sondage dans la structure en R+3 à partir de cette semaine et de la semaine prochaine (entre 8h-15h).
Bouygues Bâtiment fournira le plan de sondage et la procédure.



2 Points techniques

-Demandes d'accès.

Une réunion avec le Maître d'œuvre aura lieu le 23 octobre 2013 afin de traiter en détaille tous les catégories d'accès:

*Réguliers (cuve azote, benne, soute produits chimiques et bouteilles azote)

*Exceptionnelles (précisant le nom, le motif, la date et le circuit)

*Astreinte

-Déplacement des équipements CVC de la terrasse Erasme.

Bouygues Bâtiment communiquera la date du déplacement et l'ENS s'assurera auprès de la société de maintenance qu'il n'y pas de contrainte liée à ce dévoiement.

-La téléphonie du monte-charge sera rétablie par Bouygues Bâtiment et le CRI sera contacté afin de savoir sur quelle ligne le faire.

-Démolition R+4 Erasme.

Bouygues Bâtiment établira un protocole pour la démolition de ce niveau. Un détail sur les protections qui seront mises dans les locaux de R+3.

-Bidons d'hélium et d'azote.

Une réunion avec les interlocuteurs du Dpt. Chimie et le Maître d'œuvre sera faite courant de la semaine prochaine afin d'étudier le cheminement proposé par Bouygues Bâtiment (via du 18 Lhomond et le jardin) pour transporter les bidons à partir du M8 (mars 2014).

-Salle serveurs temporaire ES145 et ES145.

Le déménagement des serveurs pourrait se faire d'ici à 1 mois. Le Maître d'œuvre transmettra la date et le protocole définissant le rôle de chaque intervenant.



2 Points techniques

-Déménagement des équipes du LKB au Collège de France.

Comme convenu lors de la réunion entre les membres du LKB et le Maître d'œuvre, un plan de déménagement sera transmis par les responsables du laboratoire.

-Bouygues Bâtiment étudie une solution d'accès à ***l'armoire informatique*** situé à proximité de L276.

-Démolitions = Les 1eres semaines seront très difficiles et de plus, le corps de métier des démolisseurs est « particulier »

Bouygues Bâtiment établira un protocole (procédure/ protections) pour la démolition de ce niveau qui sera suivi d'un état de lieu.

Il peut arriver que les utilisateurs puissent être évacués momentanément.

Ils est fortement recommandé d'alerter si la démolition est anormal.



-Consignation des réseaux.

L'ENS est chargée des coupures sur ses réseaux. Bouygues Bâtiment effectuera les demandes de coupure auprès du service patrimoine au minimum 3 semaines avant la date d'intervention.

Bouygues Bâtiment est en charge du constat des lieux et pourra valider la consignation en mettant des cadenas.

Consignation de la colonne d'eau froide RCD, R+1 et R+2 et salle serveurs L059i ?????

Un protocole sur l'organisation des consignations a été établie:

ORGANISATION D'UNE CONSIGNATION



ETAPES	DESCRIPTION DE LA TACHE	ACTION PAR	A QUEL MOMENT
1	Repérage des réseaux et des consignations (1)	Bouygues	T0 - 4 semaines
2	Mise en forme de la demande de consignation (certificat, plan de repérage de l'équipement à consigner, photo,...) (2)	Bouygues	T0 - 3 semaines
3	Vérification de la demande de consignation puis diffusion à l'ENS	IGREC Ingénierie	T0 - 2 semaines
5	Accusé de réception du certificat, définition d'une date de consignation et diffusion à Bouygues, par l'intermédiaire d'Y Ingenierie	ENS	Au plus tôt
4	Coupure/consignation du réseau en dehors des zones concernées par les travaux	ENS	T0
6	Dépose ou dévoiement du réseau dans la zone concernée par les travaux	Bouygues	Selon calendrier des travaux
7	Demande de remise en service	Bouygues	
8	Remise en service du réseau en dehors des zones de chantier, après modifications Bouygues	ENS	
9	Diffusion d'éventuel commentaire Bouygues à l'ENS, suite à la modification du réseau	Y Ing	

Notas:

(1) Liste des agents d'exploitation ENS joint

(2) En cas de diffusion tardive ou imprévue de la demande, l'ENS se réserve le droit de suspendre la consignation

Fiche de demande CONSIGNATION

Fiche émise par BOUYGUES-ES à l'attention de IGREC

14

004

Titre | Objet Consignation des Sorbonnes non-utilisées pour dépose

Localisation | Zone | Niveau R+4

Date : 18/10/2003

1a_Demandeur BOUYGUES-ES M. DEMILLY

1b_Destinataire IGREC M. MINVIELLE

Copie(s) LE RECTORAT / LA SODEREC

2a_Description de la demande

- Consignation des Extracteurs Sorbonne N°45;46;49;50 pour dépose

Date d'intervention

21/10/2013

Duree d'intervention

2b_Pièces jointes

1	Plan de repereage des sorbonnes R+4
2	
3	

DECISION de la Maitrise d'oeuvre

ACCORD

8

REFUS

Observations sur la demande

Date :

21/10/13

IGREC INGENIERIE SAS
127, Avenue d'Italie
75013 Paris - France
Tel : 01 53 84 73 73
Fax : 01 53 84 12 58
www.y-ingenierie.com

DECISION du Service du patrimoine

ACCORD

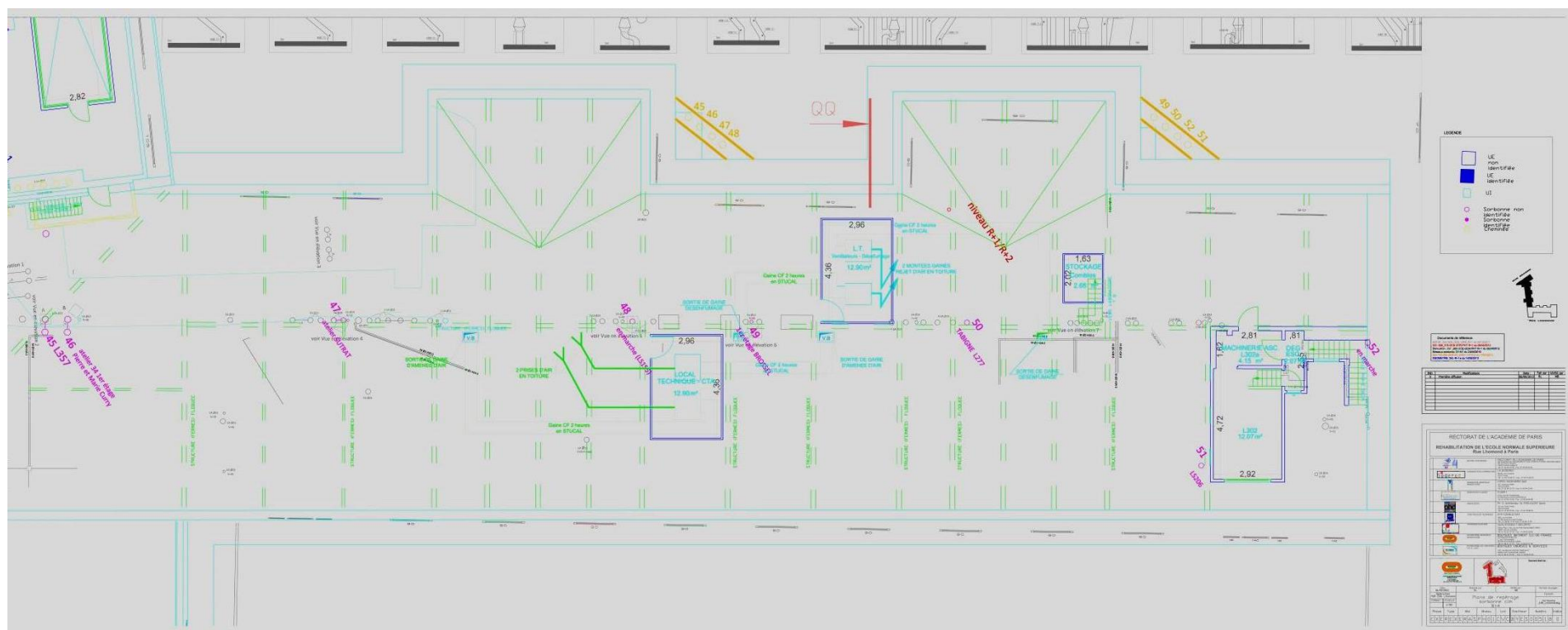
REFUS

Observations sur la demande

Date :

Cachet et Visa

EQUIPEMENT CONSIGNE PAR ENS	Cachet et Visa	DATE DE LA CONSIGNATION	
---------------------------------------	----------------	----------------------------	--



Document de référence
 - RDP
 - RDP
 - RDP
 - RDP
 - RDP

Libé	Quantité	Unité

SECTORAT DE L'ACADEMIE DE PARIS
 REHABILITATION DE L'ECOLE NORMALE SUPÉRIEURE
 Rue de Valenciennes 75014 Paris

LISEUSE

Projet de rénovation
 100% Rénovation

LISEUSE

Projet de rénovation
 100% Rénovation

Projet de rénovation
 100% Rénovation

3 Espace tampon Bibliothèque

-3^e étage: Zone de circulation entre le Grand hall et Lhomond.

Installation des classeurs du courrier des laboratoires LPS, LPT et LPA.

-3^e étage: Salle de archives pour les Secrétariats.

Installation de mobilier de rangement provenant de la salle d'archives bibliothèque du SS1 dans la salle GH317.

-Mutualisation des photocopieuses.

Comme convenu lors des réunions Cellule travaux et Secrétariats, l'usage des photocopieuses devait se mutualiser . Or, le LPT n'a pas encore obtenu ce partage.

Merci pour votre attention



Installation du lift chantier jardin



Installation du lift chantier 3^e étage Lhomond