

2 Points techniques



-Salle serveurs temporaire ES145.

* Le MOE a proposé une réunion avec Bouygues, INEO et les Services informatique le mercredi 12 février à 9H00 afin de finaliser l'organisation du déménagement des salles serveur.

La société Alineos a proposé d'intervenir les 19 et 20 février.

Le MOE a indiqué que la climatisation sera déplacée en même temps que le déménagement des équipements informatiques.

La date de la coupure a été choisie de façon concertée entre les directeurs des départements et les intervenants de la réunion (Responsables informatiques, INEO, Bouygues, Bouygues Energie, MOE et ENS)

action à mener par	sem 07		sem 08		sem 09		sem 10		Remarques, commentaires, actions à mener
	14/02/2014	15/02/2014	17/02/2014	18/02/2014	19/02/2014	20/02/2014	21/02/2014	22/02/2014	
Séance étape Préparer les locaux ES145 et ES145a en CFO et Cfa (ajouter une prise 20A dans le local ES145a pour l'alimentation de l'onduleur)									
Ouverture du TGBT (entre 12h et 14h) pour mise en place des deux départs alimentant le TD des locaux ES145 et ES145a									<ul style="list-style-type: none"> en attente de la confirmation ENS → ENS doit faire mail à BYOP le 12/02/13 en attente information pour alimentation des 3 appareils de ES141 en provisoire → ENS doit faire mail à BYOP pour préciser les besoins de ses appareils le 12/02/14
Installation de l'onduleur par M. Ayrault (prévoir prêt du palan chez BYOP)									
Installation des luminaires + câblage et essais CFO dans les locaux ES145 et ES145a									
Séance étape Tirer une fibre optique OM3 12 brins du local ES145a vers le local S7 avec 6 m de mou Tirer 12 câbles 4 paires car 6 du local ES145a vers le local S7 avec 6 m de mou									
Câblage Cfa des locaux ES145 et ES145a (équipe 1)									
Câblage en crinca FO + cascade (équipe 2)									
Installation d'une climatisation provisoire en S7 pour déménagement de l'actuelle clim S7 vers ES145a									FO déjà prêtes. Restera juste les fusions
Séance étape Déplacer le fibre optique du local ES147 vers le local ES145 (->105 puisque le baie de brassage est en ES145a) Cf mail 01.AA02									
Déménagement matériel de ES147 vers ES145 (y compris climatiseurs)									
Dévoisement de la FO									
Déménagement du matériel Clim									
Déménagement des climatiseurs depuis ES147 vers ES145									
Séance étape (sur schéma 7) Fusion des 12 fibres optiques et dévoisement vers le local ES145a									
Fusion des 13 FO									
Même étape (sur schéma 7) Déplacement du serveur S7 vers le local ES145a (3 jours selon mail ENS)									
Déplacement du serveur									
Déplacement des baies de brassage									
Déplacement des baies									

- en attente de la confirmation ENS
- ENS doit faire mail à BYOP le 12/02/13
- en attente information pour alimentation des 3 appareils de ES141 en provisoire
- ENS doit faire mail à BYOP pour préciser les besoins de ses appareils le 12/02/14
- Suite à la visite du diagnostiqueur plomb du 14/02/14, nous saurons si une porte peut être ouverte sur ES145 depuis ES141 pour fixer une date d'intervention (plus simple d'approvisionner le matériel par là que par palan)
- BYOP informera F.AYRAULT par mail des possibles dates d'intervention et de la méthodologie à adopter dès le 14/02/14 au soir

FO déjà prêtes. Restera juste les fusions

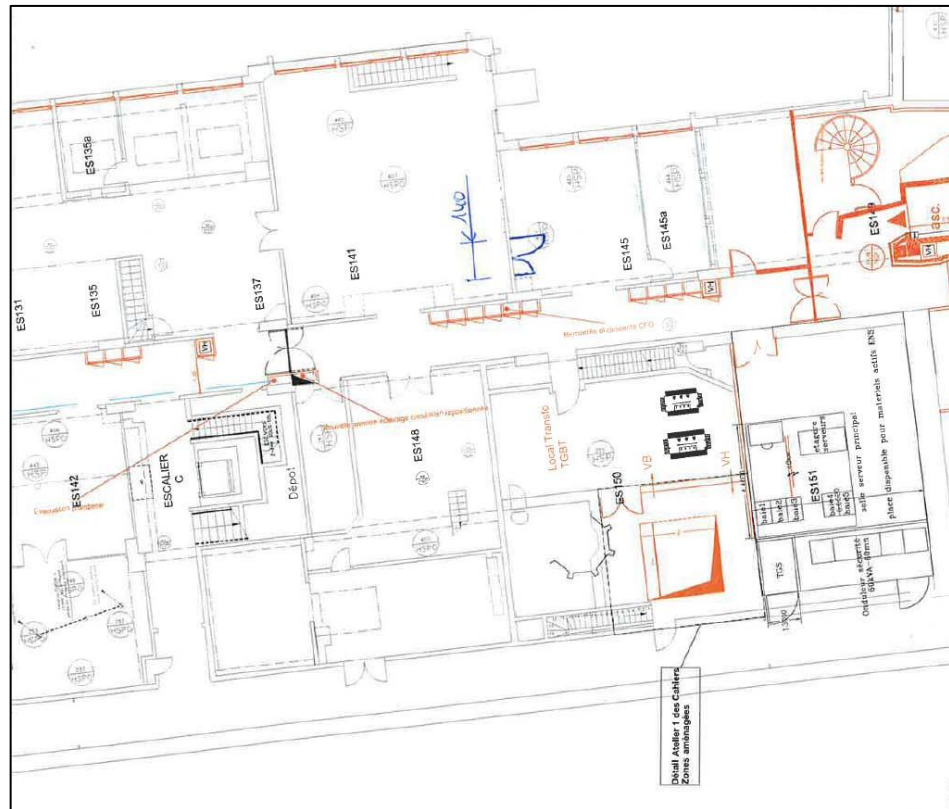
- Fibre par fibre selon planning et numérotation fournis par Monsieur AYRAULT
- F.AYRAULT fournira méthodologie des fusions à BYOP par mail au plus vite

2 Points techniques



-Salle serveurs temporaire ES145.

* Le 14 février Bouygues confirme que le diagnostic plomb est négatif et l'équipe pourra commencer la création de la porte entre ES 145 et ES141 à partir du 17 février 2014.



2 Points techniques



-Consignations.

* Le 23 janvier 2014

-Demande de consignation de réseaux électriques (CFO, CFA), EF, TD de la zone Erasme Rue

Date : le 22 février 2014

* Le 29 janvier 2014

-Demande de consignation de l'antenne situé R+5 de terrasse Erasme

Date: le 24 février 2014

*** Le 17 février 2014**

-Demande de consignation de dépose/repose d'extracteurs et unités de climatisation extérieures de la terrasse Erasme côté rue.

Salle E101, sorbonnes 8,9, 10. Dates: le 24 et 25 février 2014

Salle E001, sorbonnes 11, 13, 14. Dates: les 26/27 et 28

salle E311, climatiseur n°14. Date: le 3 mars

L'ENS devra consigner tous ces appareils au préalable.

-Demande de consignation du réseau AC expériences RMN au niveau SS2.

Dates: du 24 au 26 février 2014

-Demande de consignation du réseau hélium

Coupure et vidange du réseau pour raccordement du dévoiement au droit de l'escalier SS1/RDC Entre Erasme et Lhomond

Date: 06 mars 2014